

LA REVUE DE GENÈVE

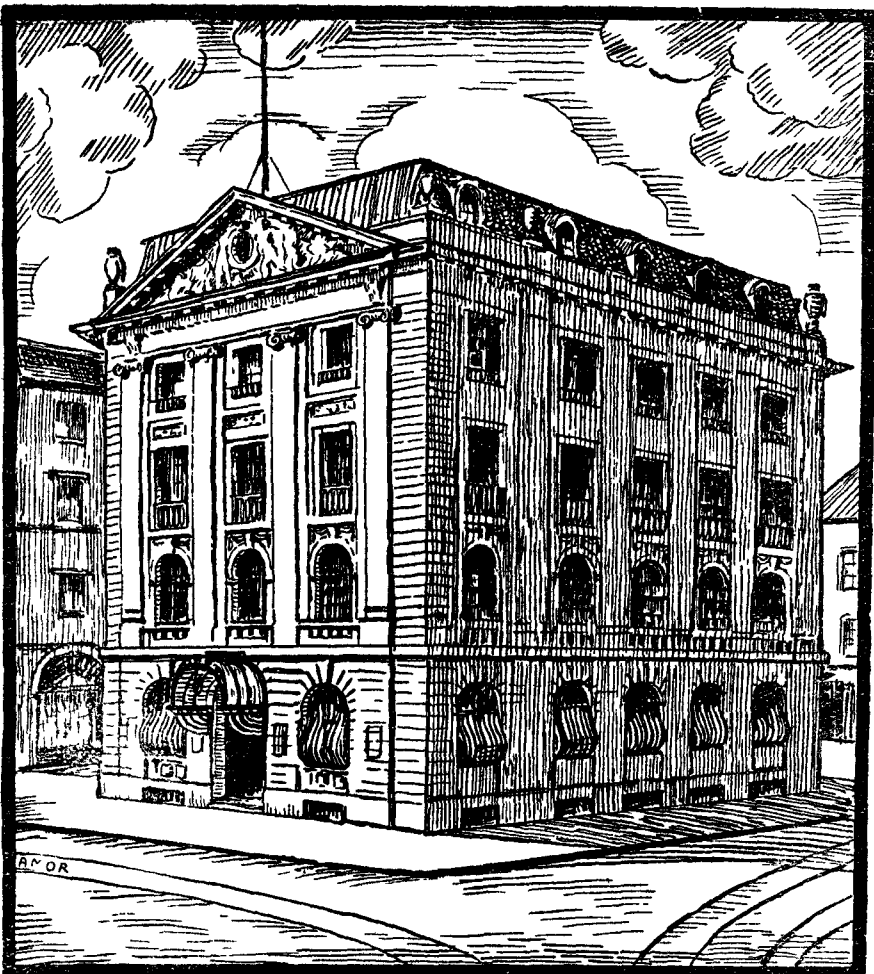
Directeur : ROBERT DE TRAZ

Internationale, mais non internationaliste, la *Revue de Genève* est un organe de liaison. Elle groupe des écrivains représentatifs de chaque nation, afin qu'ils s'expliquent. Revue de civilisation préparée, elle donne chaque mois, grâce à des collaborateurs de tous pays, l'image vivante et contemporaine d'un monde où personne ne peut plus s'isoler.

La *Revue de Genève* publie des œuvres de Maurice Barrès, Georges Duhamel, Elie Faure, Edmond Jaloux, Daniel Halévy, Camille Mauclair, André Suarès, Albert Thibaudet, Hellens, B. Croce, G. Ferrero, Vilfredo Pareto, G. Prezzolini, Bennett, Joseph Conrad, J. Joyce, George Moore, Shaw, N. Murray Butler, John Erskine, Ch. Macfarland, F. W. Förster, Freud, Thomas Mann, Rathenau, Redlich, Keyserling, A. Kouprine. Milioukov, Remisov, Alexis Tolstoï, Branting, Lange, Nansen, J. Boger, Per Hellstrøm, Lagerkvist, Masaryk, Bénès, A. Apponyi, I. de Voïnovitch, Markovitch, Unamuno, Madariaga, etc., etc.

	Un an	Six mois	Prix du numéro
Suisse.....	Fr. 32.—	Fr. 17.—	Fr. 3.50
Etranger (argent suisse)...	» 40.—	» 21.—	» 4.—

*Pour tous renseignements s'adresser à la S. A. des Editions
« Sonor », 46, rue du Stand, Genève.*



SOCIÉTÉ DE

BANQUE SUISSE

Fondée en 1872

Capital-actions et réserve: 153 millions

6, Corraterie **GENÈVE** Corraterie, 6

Bâle, Zurich, Saint-Gall, Lausanne, Neuchâtel
Chaux-de-Fonds, Schaffhouse, Londres, etc.

*Il était dans les hôpitaux militaires
pendant la guerre!*

*Il est dans toutes les pharmacies
pendant la paix!*



Il associe l'action nutritive des aliments chimiques (calcium, sodium, potassium, fer, manganèse, phosphore) avec les propriétés dynamiques de la quinine et de la strychnine.

Spécialement indiqué dans l'anémie, neurasthénie, affections des voies respiratoires, tuberculose, rachitisme, adynamies.

Littérature et échantillons sur demande adressée à

FELLOWS MEDICAL MANUFACTURING CO., INC.
26 Christopher Street
New York

BANQUE COMMERCIALE DE BALE

BALE - GENÈVE
ZURICH

Capital-actions entièrement versé 60 millions

Réserves 22 millions

Traite toutes opérations de banque.

ÉTABLISSEMENTS FUMOUCHE

78, Faubourg Saint-Denis
PARIS

Sirop Delabarre. — Dentition des enfants (utilisé en frictions douces sur les gencives).

Ovules Chaumel. — Traitement local donnant d'excellents et rapides résultats dans les métrites.

BANQUE IMPÉRIALE OTTOMANE

CAPITAL LTGS. 10,000,000.—

Siège central à Constantinople, GALATA

Agences à Péra et Stamboul, ainsi que dans les principales localités de la Turquie, l'Égypte, la Mésopotamie, la Syrie et la Grèce.

à Paris : 7, rue Meyerber.

à Marseille : 33, rue Grignan.

à Londres : 26, Throgmorton Street.

à Tunis : 63, avenue Jules-Ferry.

Se charge de toutes opérations de Banque.

GENÈVE

LES BERGUES



*Hôtel de 1^{er} Ordre.
D'ancienne renommée*

LE MONDE NOUVEAU



The new world

REVUE INTERNATIONALE

paraissant le 1^{er} et le 15 de chaque mois

Rédaction, Administration et Publicité : 42, boulevard Raspail, PARIS-7^e.
Tél. *Fleurus* 27-65.

Bureaux à Londres : 8 Stone Buildings, W. C. 2, Tel. *Musuel* 6398.

ABONNEMENTS : Edition française. 40 francs par an.
Etranger 50 » »
Edition anglaise . 24 Sh. » »

Directeur :
Ebed. VAN DER VLUGT

Rédacteur en chef :
Gustave-Louis TAUTAIN

DANS CHAQUE NUMÉRO :

*Politique. - Sociologie. - Sciences financières et économiques.
Littérature et Beaux Arts. - Revue du mois. - Nos colonies
Industrie et Commerce. - Importations et Exportations.
Nos Débouchés. - Nos besoins.*

Une double édition de langue anglaise et de langue française paraît
simultanément à PARIS, à LONDRES et à NEW-YORK.

150 pages de texte, format in-8^o carré.

- CHINE.** — Croix-Rouge chinoise, *Pékin* et 26 Kinkiang Road, *Shanghai*.
- COLOMBIE.** — Croix-Rouge colombienne, *Bogota*.
- COSTA-RICA.** — Croix-Rouge costaricienne, *San José*.
- CUBA.** — Croix-Rouge cubaine, rue O'Reilly, 6, *La Havane*.
- DANEMARK.** — Croix-Rouge danoise, Ved Stranden, 2, *Copenhague*, K.
- ESPAGNE.** — Croix-Rouge espagnole, Atocha, 65, *Madrid*.
- ESTHONIE.** — Croix-Rouge esthonienne, *Reval*.
- ETATS-UNIS.** — Central Committee of the American National Red Cross, *Washington*, D. C.
- FINLANDE.** — Croix-Rouge finlandaise, *Helsingfors*.
- FRANCE.** — Croix-Rouge française, rue François 1^{er}, 21, *Paris*, 8^{me}.
- GRANDE-BRETAGNE.** — British Red Cross Society, 19, Berkeley Street, *Londres*, W. I.
- GRÈCE.** — Croix-Rouge hellénique, *Athènes*.
- HONGRIE.** — Croix-Rouge hongroise, Andrassy-ut, 8, *Budapest*, VI.
- INDES ANGLAISES.** — Croix-Rouge des Indes anglaises, Head-Quarters, *Delhi*.
- INDES NÉERLANDAISES.** — Croix-Rouge des Indes néerlandaises, *Batavia*.
- ITALIE.** — Croix-Rouge italienne, via Toscana, 10, *Rome*.
- JAPON.** — Croix-Rouge japonaise, *Tokio*.
- LATVIA.** — Croix-Rouge lettone, *Riga*.
- LUXEMBOURG.** — Croix-Rouge luxembourgeoise, *Luxembourg*.
- MEXIQUE.** — Croix-Rouge mexicaine, 2 a de San Geronimo, 14, *Mexico*, D. F.
- NORVÈGE.** — Croix-Rouge norvégienne, Akersgaten, 44, *Christiania*.
- NOUVELLE-ZÉLANDE.** — Croix-Rouge néo-zélandaise, P. O. Box 969, *Wellington*, N. Z.
- PARAGUAY.** — Croix-Rouge paraguayenne. *Assomption*.
- PAYS-BAS.** — Croix-Rouge néerlandaise, Princessegracht, 29, *La Haye*.
- PÉROU.** — Croix-Rouge péruvienne, *Lima*.
- POLOGNE.** — Croix-Rouge polonaise, Mazowiecka, 9, *Varsovie*.
- PORTUGAL.** — Croix-Rouge portugaise, *Lisbonne*.
- ROUMANIE.** — Croix-Rouge roumaine, Academiei, 20, *Bucarest*.
- RUSSIE.** — Croix-Rouge russe, *Moscou*.
- SERBIE.** — Croix-Rouge des Serbes, Croates et Slovènes, Simina ulica, 21, *Belgrade*.
- SIAM.** — Croix-Rouge siamoise, *Bangkok*.
- SUÈDE.** — Croix-Rouge suédoise, Artillerigatan, 6, *Stockholm*, 5.
- SUISSE.** — Croix-Rouge suisse, rue des Cygnes, 9, *Berne*.
- TCHÉCOSLOVAQUIE.** — Croix-Rouge tchécoslovaque, *Prague*.
- TURQUIE.** — Croissant-Rouge ottoman, Mahmoudié Djaddessi, *Constantinople*.
- URUGUAY.** — Croix-Rouge uruguayenne, calle Colon, 1382, *Montevideo*.
- VÉNÉZUÉLA.** — Croix-Rouge vénézuélienne, Este 6, n° 55, *Caracas*.

Sommaire du Bulletin

T. LIII, N° 239

- Comité international.** — Aux Etats signataires de la Convention de Genève, 585. — Circulaires : XI^{me} Conférence internationale de la Croix-Rouge en 1923 (212^{me} circulaire), 587. — Personnel du Comité international de la Croix-Rouge (213^{me} circulaire), 594. — Projet d'une journée ou d'une semaine de la Croix-Rouge (214^{me} circulaire), 595. — Médailles de reconnaissance décernées par le Gouvernement belge, 600. — Rapatriement des prisonniers, 601. — Protection des institutions hospitalières en Irlande, 602. — Réclamation du Croissant-Rouge ottoman au sujet des listes des prisonniers turcs en Grèce, 603. — Paquets individuels en Russie, 606. — Affamés de Crimée, 607. — Missions et délégations, 608. — Mission en Anatolie, 615.
- Ligue.** — Transfert de Genève à Paris de la Ligue des Sociétés de la Croix-Rouge, 618. — Publications : Vers la santé, 620.
- Canada.** — Fonctionnement des sections étrangères de Croix-Rouge sur territoire national, 622.
- Danemark.** — La famine en Russie, 627.
- Espagne.** — Croix-Rouge espagnole. — Délégation à Cuba, 629.
- Esthonie.** — Statuts de la Croix-Rouge esthonienne, 629.
- Etats-Unis.** — Conférence médicale de Paris, 2-3 février 1922, 639. — Publications : Henry Pomeroy Davison, 639.
- France.** — Comité de Genève de S. S. B. M., 640.
- Italie.** — L'action de secours en Russie de la Croix-Rouge italienne, 640. — Parva Favilla, 643.
- Japon.** — Secours de la Croix-Rouge japonnaise aux réfugiés russes, 644.
- Lettonie.** — Publication, 645.
- Roumanie.** — Composition du Comité central, 646.
- Russie.** — Représentation en Italie, 646.
- Suisse.** — Secours suisses en Russie, 646.
- Ukraine.** — La Croix-Rouge ukrainienne au front de la famine, 647.

La Revue internationale de la Croix-Rouge, Bulletin international des Sociétés de la Croix-Rouge paraît le 15 de chaque mois.

Prix, franco, un an : **Fr. 20.** — Le numéro : **Fr. 2.** —

Années 1919, 1920 et 1921 (*rare*) : **Fr. 30.** —

ADMINISTRATION : **Promenade du Pin, 1, Genève.**

Pour la publicité de la *Revue*, s'adresser à Orell Fussli-Publicité, rue de la Croix-d'Or, 2-4, Genève, et à ses succursales : Lausanne, Neuchâtel, Berne, Bâle, Soleure, Aarau, St-Gall, Zurich.